

選手控え場所について

1. 選手控え場所の使い方について

(1) 本競技場

- ア スタンド裏（メイン・バック）にて、各県ごとに割り当てられたスペースにおいて、当該県の選手が控え場所として利用できます。各県で分け合って使用するようお願いします。
- イ メインスタンド以外のスタンドの中段より上においてのみ、場所取りを可とし、選手の控え場所とすることができます。※割当てや、抽選はありません。
- ウ 上記ア・イ以外の空きスペースの占有はできません。

(2) 補助競技場

- ア 各県ごとに割り当てられたスペースにおいて、当該県の選手が控え場所として利用できます。各県で分け合って使用するようお願いします。
- イ 補助競技場内での空きスペースの占有はできません。
- ウ 屋内走路での場所取りは禁止とします。

(3) 西部緑地公園内

- ア 本競技場内、補助競技場内以外の西部緑地公園内の場所取り等の占有使用を禁止とします。

【上記(1)・(2)の留意事項】

- ・ 選手控え場所は、多くの選手が利用できるよう配慮し、単独校で大きく場所を占拠しないようお願いします。また、その際には、周辺の学校同士で相談し合い、密にならないよう間隔を取り、利用場所や方法を調整してください。
- ・ 毎日、シートや荷物等は撤去してください。ただし、ロープや養生テープでの場所の確保と、テントは残しても構いません。
- ・ 通路や更衣室等を占有することはできません。

2. 使用および開門・閉門時間について

	本競技場		補助競技場	
	開門	閉門	開門	閉門
10月22日(金)	10:00	18:00	10:00	18:00
10月23日(土)	7:00	19:00	7:00	19:00
10月24日(日)	7:00	16:30	7:00	16:30

3. 留意事項について

- ・ 場所取りとは、大きさや形状にかかわらず、テント、シート、マット、ひも状のロープ類、粘着性のテープ（養生テープのみ可、）荷物などを置く、などにより場所を確保し専有することとする。ただしスタンドでテントを設置する場合は、ロープ等で確実に固定すること。
- ・ 場所取りの際には、通路や階段を防ぐような設置は禁止とします。
- ・ 指定された場所以外の場所取りは禁止とします。禁止区域で場所取りしている場合や主催者側の指導に従わない場合は、撤去または移動をお願いすることがあります。
- ・ 状況により、許可されている場所・期間であっても、撤去または移動をお願いすることがあります。
- ・ 選手控え場所を設置した際には、貴重品や荷物等を置いたまま無人となることのないよう、盗難防止対策を各学校でお願いします(前回石川県での開催時、一般の方による窃盗が起きています)。

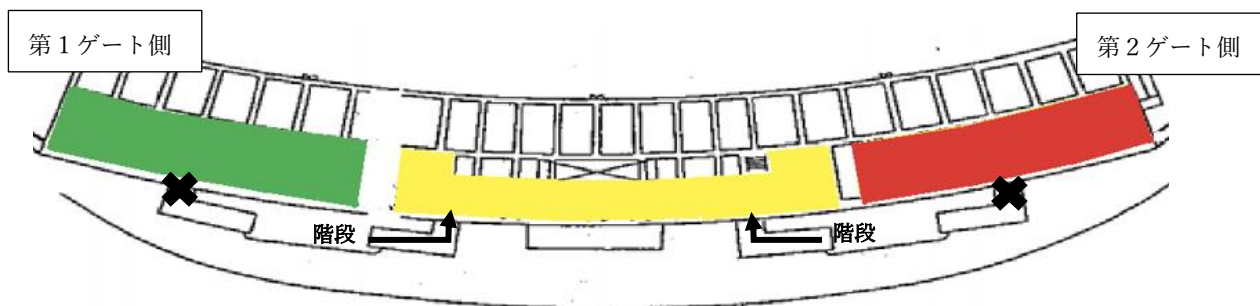
4. 控え場所詳細図

(1) 本競技場

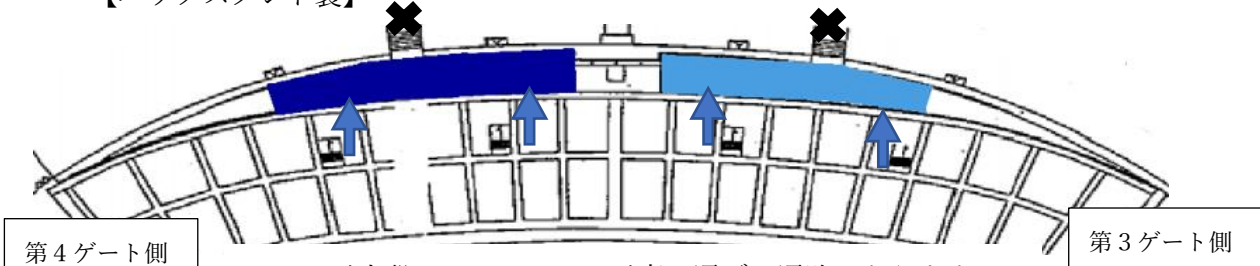
ア スタンド裏（メイン・バック）

養生テープで各県のスペースを示します。

【メインスタンド裏】



【バックスタンド裏】

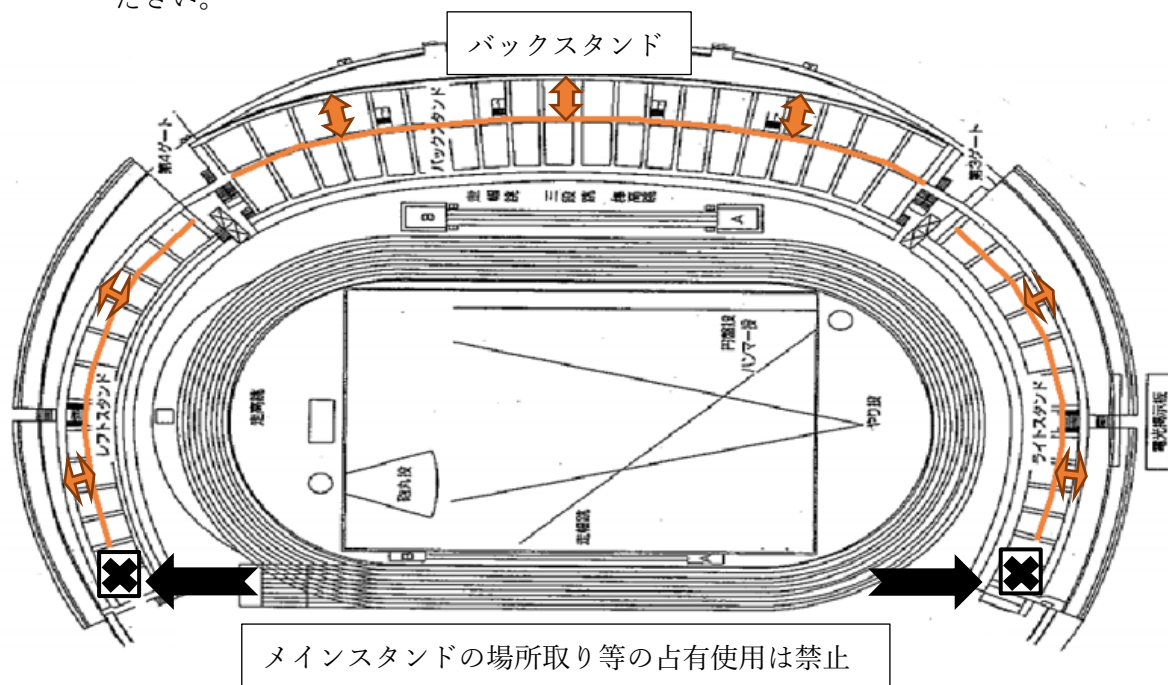


スタンド中段、バックスタンド裏に通ずる通路があります。

※スタンド裏からは入れません

富山県		長野県		新潟県	
福井県		石川県			ゲート封鎖

- イ メインスタンド以外のスタンドの中段より上
 スタンド中段（下記図オレンジ線）より上においてのみ場所取り可とする。各県の割当てや抽選は行わず、フリーエリアとする。各学校間隔を空けて設置してください。



【留意事項】

- ・ 横断幕やのぼりがテント等で隠れてしまう可能性があることをご了承ください。
- ・ メインストレート（1～9レーン）の前方線上および後方線上のスタンドでの場所取り等の占有使用を禁止とします。

(2) 補助競技場

各県の間は間隔を空け、ビニール紐でスペースを示します。また、各県の割当場所で密にならないよう間隔を空けて場所取り等行ってください。

